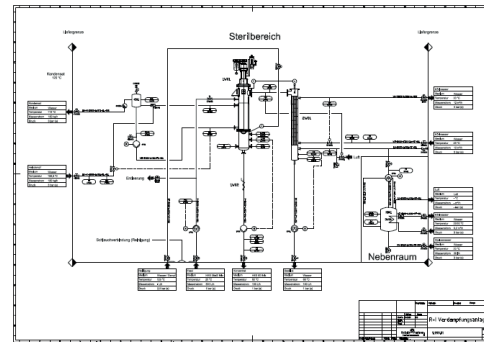


Destillation Verdampfung	Rektifikation Absorption	Trocknung	Kristallisation	Fl.-Fl.- Extraktion
-----------------------------	-----------------------------	-----------	-----------------	------------------------

Schulz + Partner GmbH Verfahrenstechnik



Im Rahmen eines Großprojektes und zur Erweiterung unseres Teams suchen wir Unterstützung im Bereich verfahrenstechnische Auslegung:

Ingenieur Verfahrenstechnik (m/w)

Ihr Aufgabenbereich:

Im Rahmen der Projektabwicklung sind Sie mit den folgenden Aufgaben betraut:

- Auslegung und verfahrenstechnische Abklärung von Apparaten und Anlagen der thermischen Verfahrenstechnik mit Schwerpunkt auf Eindampfung, Extraktion und Rektifikation
- Erstellung von Verfahrensfliessbildern und R+I-Schemata
- Erstellung von Angeboten
- Programmierung Anlagensteuerung
- Versuchsdurchführungen in Labor und Technikum
- Leitung der Inbetriebnahme (vor Ort, ggf. auch im Ausland)
- weitere projektverwandte Tätigkeiten wie z.B. Dokumentationserstellung
- Kundenbetreuung

Ihr Profil: was wir uns wünschen. Gerne klären wir Details im persönlichen Gespräch!

- Abgeschlossenes Studium der Verfahrenstechnik, Anlagenbau oder des Chemieingenieurwesens (FH/Uni)
- gerne mit Berufserfahrung im Bereich der Verfahrenstechnik (Auslegung von Anlagen und Projektierung)
gute bis sehr gute verfahrenstechnische Grundkenntnisse werden bei Berufsanfängern vorausgesetzt
- Erfahrung mit folgender Software ist von Vorteil: AutoCAD, ChemCAD, Step 7, WinCC Flexible
- schnelle Auffassungsgabe und gute Eigenorganisation
- Fremdsprachenkenntnisse: gute Englisch-Kenntnisse gewünscht, Französisch und/oder Arabisch von Vorteil

Wir bieten Ihnen:

- anspruchsvolle Aufgaben mit persönlichen Entfaltungsmöglichkeiten
- gute Arbeitsatmosphäre in einem engagierten Team
- moderner Arbeitsplatz
- Vollzeitstelle mit leistungsgerechter Bezahlung und individueller Steigerungsmöglichkeit

Interesse? Bitte senden Sie uns Ihre aussagekräftige Bewerbung per Post oder Email:

Schulz+Partner GmbH

- Verfahrenstechnik -

Ansprechpartner: Herr Thomas Schulz (Geschäftsführer)

Im Brunnenfeld 3

D-79224 Umkirch

Telefon: +49 (0) 7665 934296-60

Fax: +49 (0) 7665 934296-70

E-Mail: info@schulzpartner.com